

**ednet.**



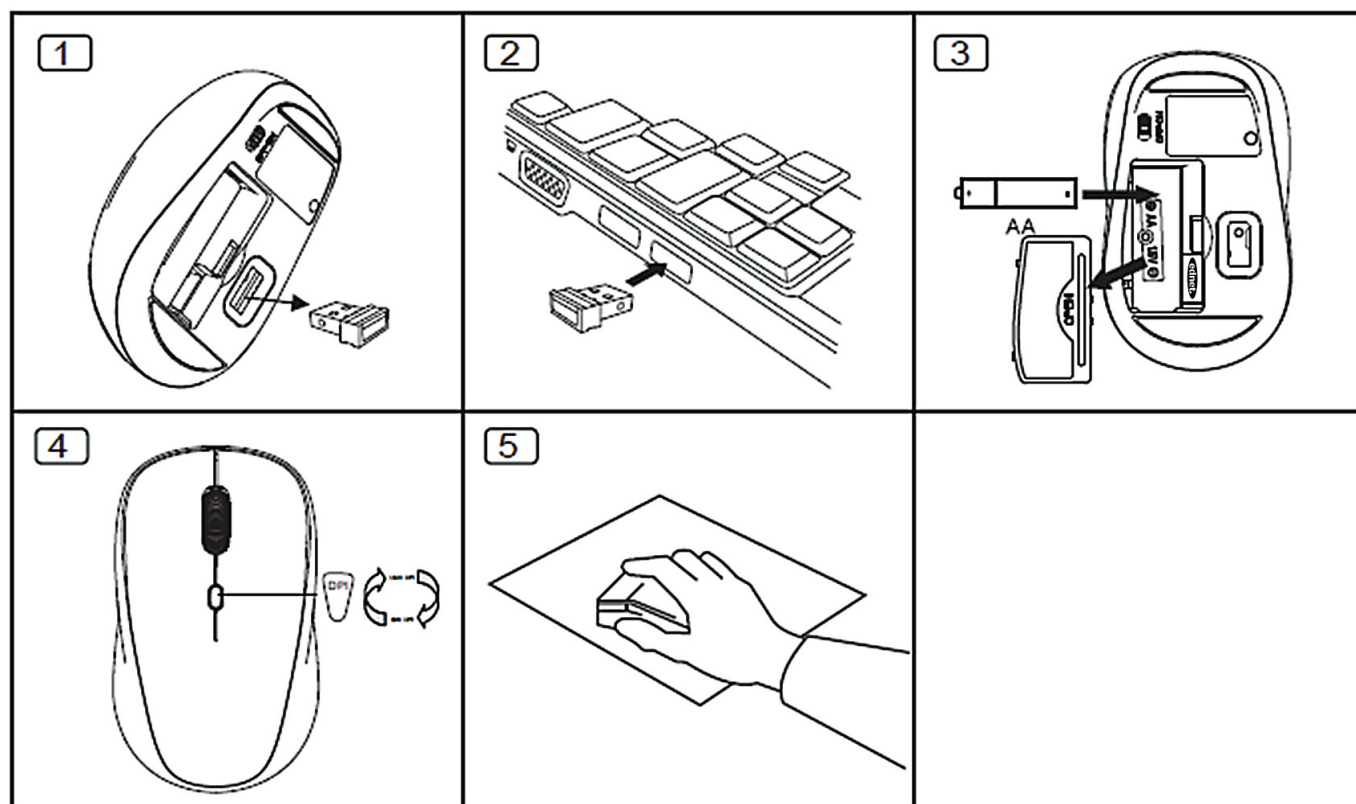
Руководство по быстрой установке  
**БЕСПРОВОДНАЯ  
МЫШЬ ДЛЯ НОУТБУКА**

## Технические характеристики:

- Максимальное рабочее расстояние беспроводной мыши составляет с 10 м
- Мышь 2.4 ГГц: Радиочастота/32 канала переключаются двумя группами между 2.405~2.476 ГГц
- Разрешение: Разрешение переключается между 800/1600 DPI
- Ресивер: nano ресивер
- Колесо: 1 механическое колесо прокрутки
- Потребление электроэнергии: DC=1,5 В, 15 мА.
- Батарея: AA\*1 (не входит в комплект )
- Имеет сигнализацию низкого заряда батарейки, четыре режима энергосбережения и режим автоматического отключения.

## Установка

1. Извлеките nano ресивер
2. Подключите nano приемник к ПК, и подождите до включения.
3. Откройте крышку батарейного отсека внизу и вставьте батарейку.
4. исполните выше стоящие шаги, кликните левую или правую кнопку, затем можете пользоваться.



## Предупреждение: Ниже приведенные факторы могут привести к нарушениям

- Не кладите металлические предметы рядом с nano ресивером.
- Если рядом с nano ресивером находятся другие беспроводные устройства, уберите их, отключите и снова подключите nano ресивер, чтобы получить другой идентификатор связи.
- Заменяйте разряженную батарейку на новую.
- Не пользуйтесь мышью на блестящих или прозрачных поверхностях.
- Не кладите nano ресивер рядом с устройствами, поддерживающими Bluetooth
- Никогда не пытайтесь повторно зарядить одноразовые батарейки и не бросайте их в огонь.
- Соблюдайте нормы местного законодательства по утилизации батареек.